

ご当地名物を“回転寿司”のように体験。

KITTE大阪で“日本のええもん”と出会う GWイベント「廻るにっぽん」を初開催！

2026年5月2日（土）～5月6日（水・振休）

日本郵政不動産株式会社(東京都千代田区、代表取締役社長 池田 明)およびJPビルマネジメント株式会社(東京都千代田区、代表取締役社長 三宅 正博)が運営する「KITTE大阪」(大阪府大阪市北区梅田3丁目2番2号)は、2026年5月2日（土）～5月6日（水・振休）までの期間、ゴールデンウィークイベント「廻るにっぽん」を開催します。また、5月1日（金）～10日（日）は母の日期間とし、おすすめギフトの販売やプチフラワーブーケのプレゼントなどを行います。



本イベントでは、回転寿司発祥の地・大阪ならではの着想から、日本各地の“ええもん”を“回転寿司のように選び、味わう”体験型イベントを展開。ご当地名物がレーンを流れる「グルメレーン」や、お買物・お食事券が当たるスクラッチを25,000枚配布するキャンペーンを実施。各イベントの詳細は別紙をご参照ください。

まだ見ぬ“日本のええもんとの出会い”を体験として提供する、KITTE大阪ならではのゴールデンウィークイベント。大阪発の回転寿司をモチーフにした、大阪初開催の「廻るにっぽん」、ぜひご取材ください！

以上

本件に関するお問い合わせ・取材お申し込み先

KITTE大阪 担当：藤野・長瀬

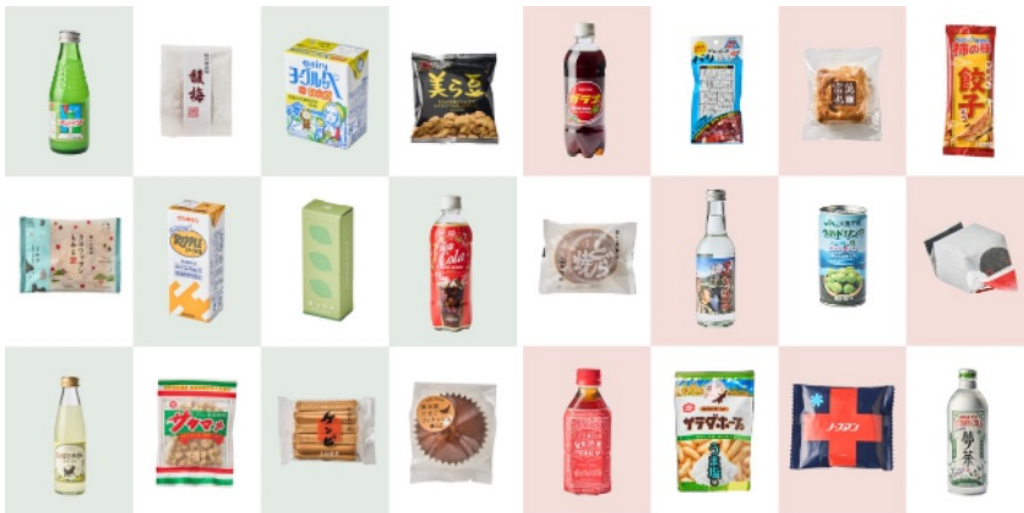
TEL：06-7739-4800（施設代表電話）E-mail：kitte-osaka@jp-building.co.jp

回転寿司レーン×ご当地名物 廻るにっぽん グルメレーン



回転寿司を模したレーンに、日本各地の食品（お菓子・ドリンク）が流れる体験型イベントです。来場者は東日本・西日本に分かれたレーンから商品を選び、味わう体験を楽しめます。回転寿司という親しみやすく直感的な体験を通して、「知らなかった日本のええもん」との胸弾む出会いを提供します。

さらに、参加者には当日から使える500円分のお買物・お食事券をプレゼント。更なるええもんとの出会いにご活用いただけます！



西日本・東日本それぞれのご当地名物（一例）

イベント概要

期間 : 2026年5月2日（土）～5月6日（水・振休） ※各日12:00～20:00
 会場 : B1 サンクンガーデン
 参加費 : 500円（税込）
 内容 : お菓子1点＋ドリンク1点＋お買物券500円付き
 定員 : 各日500名限定

500円分の金券が当たる！ 廻るにっぽん スクラッチ



館内でのお買い物に応じて参加できるスクラッチキャンペーンを実施。期間中、**各日5,000枚、合計で最大25,000枚のスクラッチカードを配布、当たれば500円分のお買物・お食事券をプレゼント！**新たな“ええもん”との出会いを、おトクにお楽しみください。

イベント概要

- 期間 : 2026年5月2日（土）～5月6日（水・振休）
※各日12:00～20:00
- 場所 : B1 中央広場
- 参加条件 : 税込3,000円ごとに1枚配布
（合算可・最大5枚まで）
- 配布枚数 : 各日5,000枚限定
- ※レシート対象外店舗がございます。

廻るにっぽん 展示

KITTE大阪の館内で購入できる日本の銘品が、回転寿司のレーンに乗って回るユニークな展示イベント。アンテナショップや専門店など、**全国各地の魅力が一堂に集結**します。館内の各所や各店舗でも同じデザインモチーフを取り入れた店頭POPを展開します。館全体で統一感のある世界、ぜひご紹介ください。

展示参加テナント一覧

2F テナント

出雲しめなわや [山陰アンテナショップ]
沖縄宝島 [沖縄県アンテナショップ]
かごしま屋 [鹿児島県アンテナショップ]
京今日/KYOTO あのおん CAFE [京都スタイル ショップ・カフェ]
クラシキ [岡山倉敷市アンテナショップ]
富山・石川・福井情報発信拠点「HOKURIKU +」 [北陸三県アンテナショップ]
新潟三味 越の蔵 雪國商店 [新潟県アンテナショップ]
北海道うまいもの館 [北海道アンテナショップ]
みやざき館KONNE [宮崎県アンテナショップ]
ゆったり、まったり ゆあさんぽ [和歌山県湯浅町アンテナショップ]

3Fテナント

今治浴巾 [今治タオル専門店]
石見銀山 群言堂 暮らしの旅へ [ライフスタイル・アパレル・雑貨・インテリア]
カスタムオーダー腕時計 ルノータス [腕時計・その他アクセサリ商品（ベルト等）]
革財布のお店 mic [革財布・革・小物]
観音屋 [カフェ・チーズケーキ]
QNOWA [お香専門店]
JIKAN STYLE [手拭い専門店]

イベント概要

- 期間 : 2026年4月29日（水・祝）～5月6日（水・振休）
場所 : 2F 吹き抜け南側通路

母の日イベント「Mother's Day 母の日に贈る、愛をえらぶ。」

34店舗からおすすめギフトが登場



5月1日(金)~5月10日(日)の期間中、母の日イベント「**Mother's Day 母の日に贈る、愛をえらぶ。**」を開催。全国各地の名産品やグルメといった「日本のええもん」をはじめ、3,000円台・5,000円台の価格別ギフト特集を展開。**全34テナント・55アイテムをピックアップ**。母の日限定ラベルや親子で着られるアパレルグッズなど、各店選りすぐりのギフトを取り揃えてお待ちしております。



この2日間のレシート**5,000円以上(税込・合算可)**をご提示してくださった方に、**お好きなプチフラワーブーケ&メッセージカードをプレゼント**します。東京・神楽坂の花屋「te-n. (てん)」の協力のもと、1Fアトリウムにフラワースタンドが登場します。

イベント概要

期間 : 2026年5月9日(土)・10日(日)
※各日150名限定
場所 : 1Fアトリウム 母の日特設会場

※レシート対象外店舗がございます。



企画の背景

KITTE大阪は、「UNKNOWN（アンノウン）」をコンセプトに、まだ知らない、まだ体験したことのない“日本のええもん”と出会い、その魅力を発見・再認識できる商業施設として、2024年に開業しました。

2026年からは、新たなタグライン「まいにち、えんにち」を掲げています。特別な日にだけ生まれていた賑わいや出合いを日常の中にも灯し続け、日本のええもんや良い手仕事、まだ知られていない文化の魅力と、いつでも出会える場所でありたいという想いを表現したものです。

本イベントでは、その「出合いの価値」を単なる情報発信にとどめず、来館者自身が“体験として感じる”ことを重視しました。回転寿司という誰もが親しみやすいモチーフを採用することで、子どもから大人まで楽しみながら、日本の魅力との新たな出会いを提供します。

KITTE大阪GWイベント「廻るにっぽん」開催概要

実施期間	2026年5月2日（土）～5月6日（水・振休）
会場	JR大阪駅西口直結 JPタワー大阪内商業施設「KITTE大阪」
店舗数	123店舗〔2026年4月20日(月)時点〕
営業時間	物販11:00～20:00/飲食11:00～23:00/サービス11:00～20:00 ※ただし、店舗により異なります。
公式HP	https://osaka.jp-kitte.jp/
Instagram	https://www.instagram.com/kitteosaka/
イベント特設ページ	https://osaka.jp-kitte.jp/mawaru_nippon/

本リリースに関する取材・紹介について

ご希望の媒体様には、イベント素材などのご提供が可能です。番組・記事制作に必要な情報は一式ご用意しておりますので、お気軽にお問い合わせ先までご連絡ください。また、取材をご希望の媒体社様もあわせてお問い合わせ先までご連絡ください。

本件に関するお問い合わせ・取材お申し込み先

KITTE大阪 担当：藤野・長瀬

TEL：06-7739-4800（施設代表電話）E-mail：kitte-osaka@jp-building.co.jp